

# リーフヒンジ

## LEAF HINGES



# FB-1813 FB-813・FB-812

ステンレス製 鉄製

### 特徴 Feature

- 樹脂カラーを内部に組込んでいますので、回転は非常にスムーズです。
- カール部を溶接してあります。
- 中型・小型扉に最適です。
- Resin collar is incorporated in the curl so turning is very smooth.
- Curl section is welded.
- Suitable for middle- or small-sized doors.

### 仕様

[FB-1813] ●材質：本体/ステンレス鋼板(SUS304)  
受座/ステンレス鋼铸件(SUS304)

●表面仕上：電解研磨

[FB-812] ●材質：一般構造用圧延鋼材(SS41)

[FB-813] ●表面仕上：亜鉛めっきクロメート処理(MFZn-C)  
●軸径φ8

用途 ●特装车・バン・船舶

納期 ●標準在庫品

備考 ●FB-820と寸法互換です。(FB-1813・FB-813)

### Specifications

[FB-1813] ●Material  
Main body: Stainless steel plate (SUS304)  
Base: Cast stainless steel (SUS304)

●Finish: Electrolytic polishing

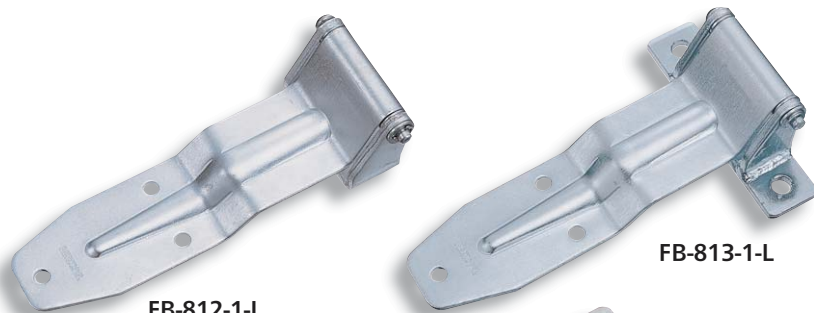
[FB-812] ●Material: Rolled steel for general structure (SS41)

●Finish: Zinc plating chromate treatment (MFZn-C)

●Axle diameter: φ8

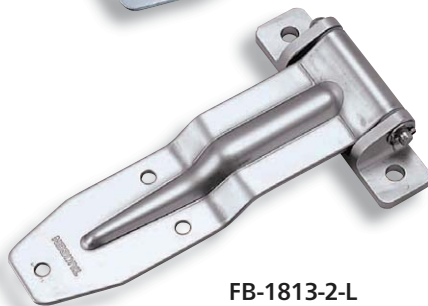
Specific use ●Specially equipped vehicles, vans, ships.

Remarks ●Dimensions are almost same as FB-820.  
(FB-1813, FB-813)



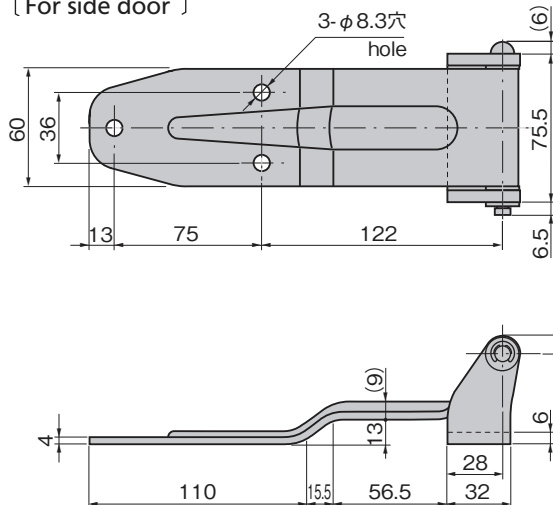
FB-812-1-L

FB-813-1-L

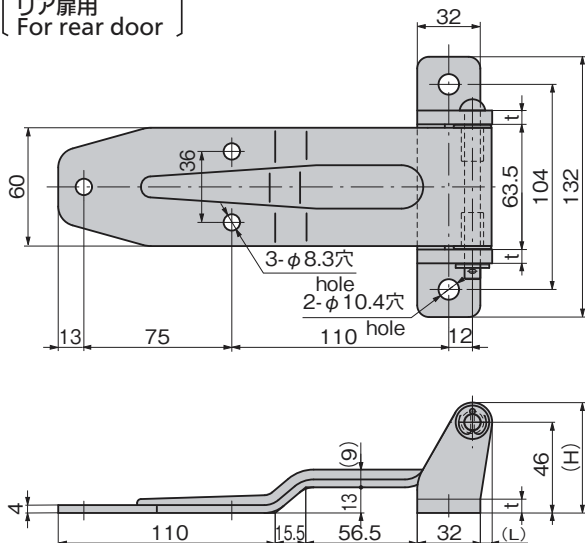


FB-1813-2-L

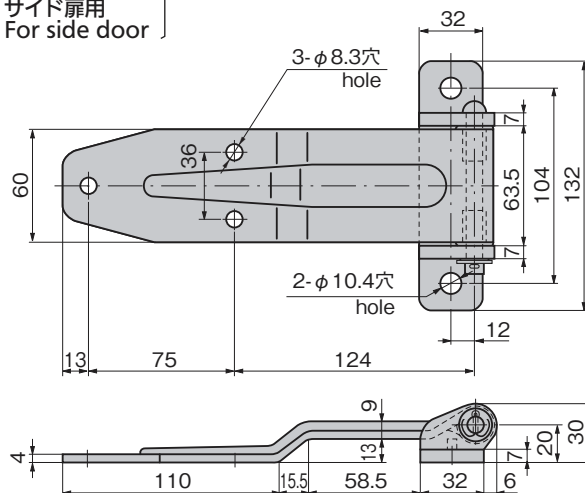
[FB-812-1-L  
サイド扉用  
For side door]



[FB-1813-1  
FB-813-1-L  
リア扉用  
For rear door]



[FB-1813-2  
サイド扉用  
For side door]



商品番号 Product No.	RoHS	CAD	備考 Remarks	材質 Material	L	t	H	質量(g) Mass	コード Code	単価 Price	数量 Quantity	販売価格 Bulk Price
FB-812-1-L			左型 Left-type	SPCC	/	/	/	/	61509	¥1,100	15個~	¥1,056
FB-812-1-R		2D	右型 Right-type	SPCC	/	/	/	/	61503	¥1,100	15個~	¥1,056
FB-813-1-L			左型 Left-type	SPCC	5	6	55	820	61510	¥1,200	10個~	¥1,152
FB-813-1-R			右型 Right-type	SPCC	5	6	55	820	61504	¥1,200	10個~	¥1,152
FB-1813-1	●	2D	左右兼用型 Left and right type	SUS	6	7	56	930	61121	¥3,800	5個~	¥3,610
FB-1813-2	●	2D	左右兼用型 Left and right type	SUS	/	/	/	600	61122	¥4,500	5個~	¥4,275

●: RoHS指令対応品 ▲: RoHS指令に対応可能です。 ※大量のご注文は更にお安くになります。

HINGES FOR SPECIALLY-EQUIPPED VEHICLES

特装车  
蝶番

フリーザー  
ヒンジ

特殊  
蝶番

トルク  
ヒンジ

ステー

周辺機器  
(B)

※本図は右扉用(左型)を示す。逆勝手は左右対称です。  
※These drawings show the left type. Those of the right type is the symmetry.